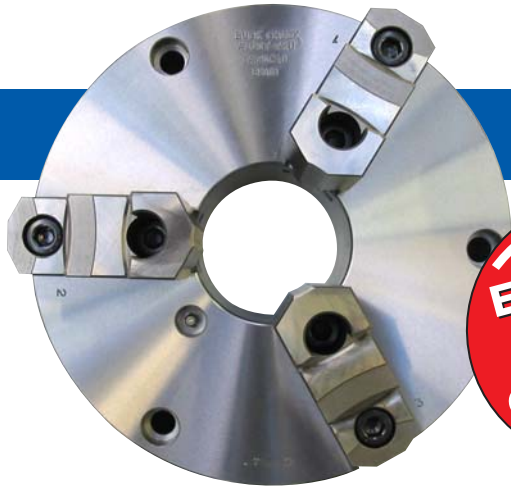


SUPPORTED BY
FORKARDT

Buck Chuck

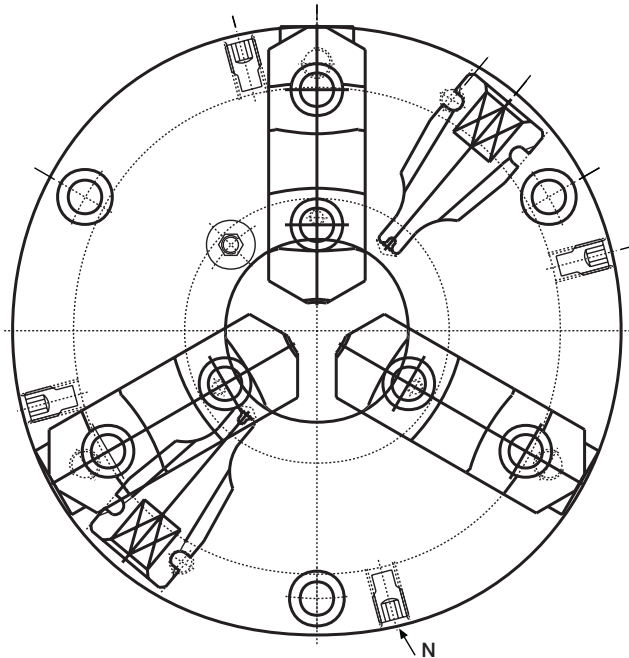
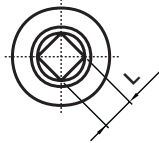
An ITW Workholding Company

PLANSPIRALFUTTER ATSC



**EINFACH
GUT &
GÜNSTIG!**

Die verschiedenen Ausführungen des Planspiralfutters ATSC sind jeweils als 2-, 3-, 4- und 6-Backenfutter erhältlich.

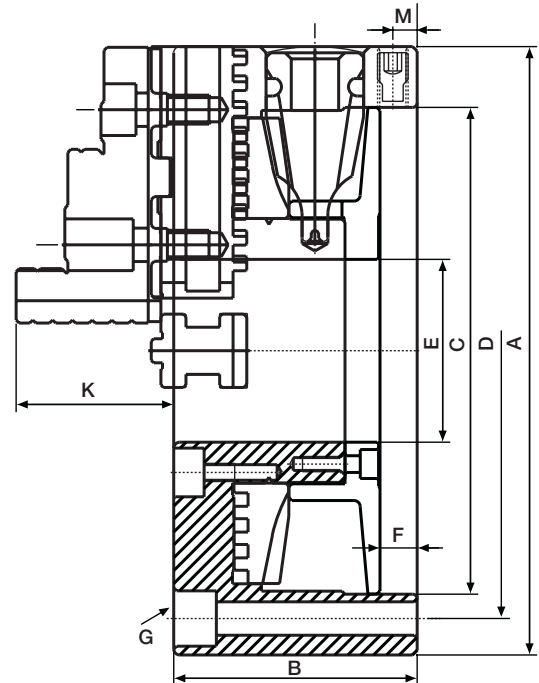


LISTENPREIS € Preise in EURO

Futtertyp	160	200	250	315
2ATSC	504,00	556,00	849,00	1.261,00
3ATSC	480,00	552,00	779,00	1.178,00
4ATSC	643,00	694,00	992,00	1.554,00
6ATSC	773,00	841,00	1.138,00	1.843,00

Die angegebenen Preise sind gültig ab 01.08.2007. Sie verstehen sich netto ab Werk zzgl. MwSt.

- inkl. 1 Satz harter Aufsatzbacken



LEISTUNGSDATEN ATSC 6", 8", 10", 12"

Typ		6"	8"	10"	12"
Spezifizierung		3ATSC06	3ATSC08	3ATSC10	3ATSC12
A		165	200	255	320
B		70	80	91	99
C		125	160	200	260
D		140	176	224	286
E		45,1	60,1	82,1	105,1
F		12,16	12,2	12,64	14,64
G		3-M10x1.5P	3-M10x1.5P	3-M12x1.75P	3-M16x2P
K		39,21	52	65,8	65,2
L		9	11	12	14
M		8	8	8	9
N		4-M10x1.5P	4-M10x1.5P	4-M10x1.5P	4-M12x1.75P
Gewicht	(kg)	-	14,75	-	-
Max. Drehzahl	nmax. (min-1)	4600	4000	3000	2300
Max. Spann- Durchmesser	Außenspannung	φ8~φ140	φ10~φ200	φ12~φ240	φ18~φ285
	Innenspannung	φ55~φ150	φ55~φ180	φ85~φ225	φ125~φ285

FEATURES

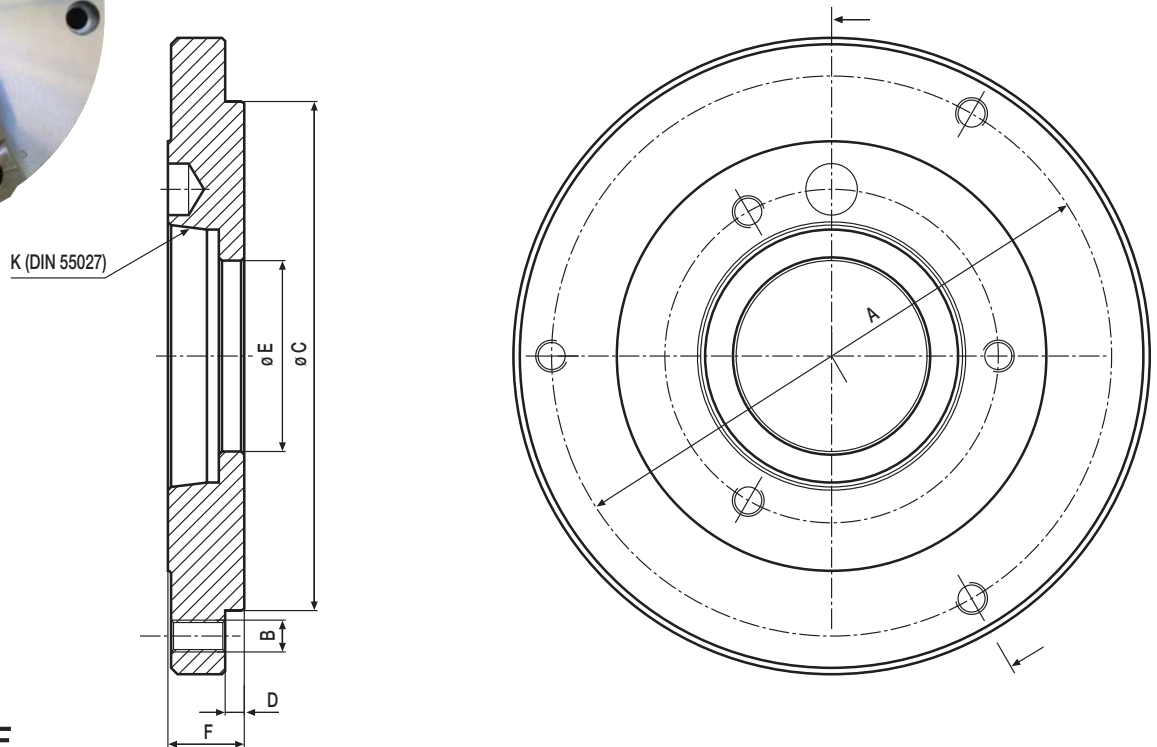
- Universalfutter für konventionelle Maschinen
- Geeignet für vielfältige Spannaufgaben in der Kleinserienfertigung
- DIN- und US-Ausführungen
- Stahlkörper
- Patentierte Justiervorrichtung *Ajust-Tru®*
- Hochpräzise Ausrichtung auf der Maschinenspindel
- Extreme Wiederholgenauigkeit

SUPPORTED BY
FORKARDT

Buck Chuck

An ITW Workholding Company

PLANSPIRALFUTTER ATSC



K (DIN 55027)

FUTTERFLANSCH FF

Futtergröße		6"			8"	
Spindelanschluß	K	J4	J5	J6	J5	J6
Ident-Nr.		D173620000	D173621000	D173622000	D173623000	D173624000
Teilkreis Futterbefestigung	A	140	140	140	176	176
Befestigungsgewinde	B	M10x1.5	M10x1.5	M10x1.5	M10x1.5	M10x1.5
Zentrierdurchmesser	C	124,5	124,5	124,5	155,5	155,5
Höhe Zentrierung	D	10,5	10,5	10,5	10,5	10,5
Durchlass	E	50	50	70	60	70
Einbaumaß	F	27	27	27	27	28

Futtergröße		10"		12"		
Spindelanschluß	K	J6	J8	J6	J8	J11
Ident-Nr.		D173625000	D173626000	D173627000	D173628000	D173629000
Teilkreis Futterbefestigung	A	224	224	286	286	286
Befestigungsgewinde	B	M12x1.75	M12x1.75	M16x2	M16x2	M16x2
Zentrierdurchmesser	C	199,5	199,5	259,5	259,5	259,5
Höhe Zentrierung	D	10,5	10,5	14,5	14,5	14,5
Durchlass	E	70	80	80	80	80
Einbaumaß	F	30	34	38	39	39

Preise auf Anfrage!

FORKARDT DEUTSCHLAND GMBH
Heinrich-Hertz-Str. 7
D-40699 Erkrath

Tel: 02 11-25 06-0
Fax: 02 11-25 06-2 21
eMail: info@forkardt.com

• Mehr Info unter:

www.forkardt.com